

SF-BD1 BDコピーソフトウェア

概要

SF-BD1はXDCAM用プロフェッショナルディスクに記録されているMXFファイル（映像・音声データ、プロキシ、メタデータなど）をBD（ブルーレイディスク）にコピーするソフトウェアです。

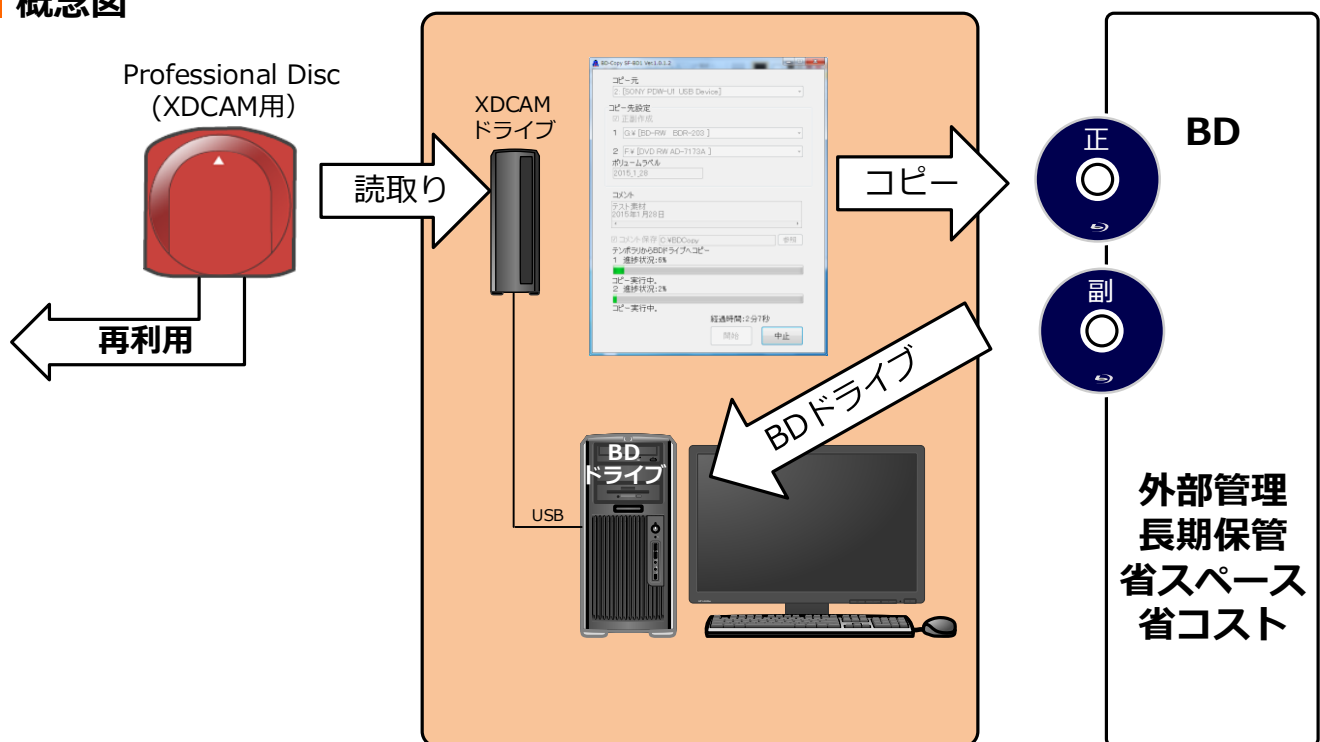
BDドライブを2台以上接続すれば、正副の2枚に同時にコピーを行えます。

また、複数起動を行えばコピー作業の効率を上げることが可能です。

BDの汎用性、長期保存性、ランダムアクセス性、省スペース性などのメリットを活かしたBDアーカイブの機能の一部としてもご利用いただけます。

コピーしたBDディスクは、SONY社製「Content Browser」を使用して内容を確認することができます。

概念図



機能

- 複数起動可能
- ログ出力機能
- BDラベル印刷用コメント保存機能

■ コピー内容

Professional (XDCAM) Discの下記のファイル、フォルダをBD Discに書き込みます。

- (1) ルートにある全ファイル
- (2) Clipフォルダとフォルダ内のファイル (本編ファイル、クリップのメタデータ)
- (3) Subフォルダとフォルダ内のファイル (プロキシAVデータ)
- (4) Generalフォルダとフォルダ内のファイル (任意ファイル格納、CMメタデータなど)
- (5) Componentフォルダとフォルダ内のファイル
- (6) Editフォルダとフォルダ内のファイル
- (7) User Dataフォルダとフォルダ内のファイル

■ コピー可能な組合せ

Professional (XDCAM) Disc		Blu-ray Disc (BD-R、BD-RE)	
型式	記録容量	型式	記録容量
PFD23A	1層 (23.3GB)	BD-R、BD-RE	1層 (25GB)
PFD50DLA	2層 (50GB)	BD-R、BD-RE	2層 (50GB)
PFD100TLA	3層 (100GB)	BD-R、BD-RE	3層 (100GB)
PFD128QLW	4層 (128GB)	BD-R、BD-RE	*

* 2016年9月現在 コンシューマ向け4層Discは入手できません。そのため128GBディスクのコピーはサポートされません。

■ システム仕様

ハードウェア

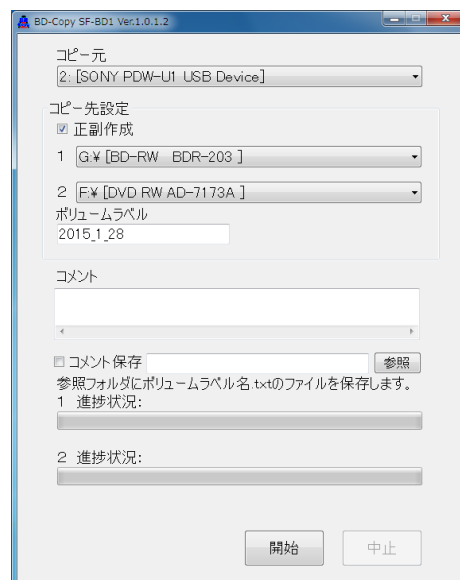
- CPU : 動作周波数1.6GHz以上
- メモリ : 1 GBのメモリ
- ハードディスク : 50GB以上の空き容量
- ディスプレイ : High Color (16bit) 以上
- デスクトップ領域1024×768以上 (1024×768推奨)
- ドライブ : Blu-ray Disc Drive (内蔵またはUSB接続)
- SONY ProfessionalDisc Drive (USB接続)
- *ProfessionalDisc Driveは、PDW-U1、PDW-U2に対応

サポートOS

Win7、Win8、Win8.1、Win10 (32bitおよび64bit)

ソフトウェア

- XDCAM Drive SoftwarePDW-U1、PDW-U2に付属されているソフトウェア
- ※本プログラムを実行するにはXDCAM Drive Softwareをインストールする必要があります。



操作画面